

**แบบประเมินความสามารถในการรับความเสี่ยงในการลงทุน (Suitability Test)**

**สำหรับบุคคลธรรมดา**

ชื่อผู้ลงทุน ..... นามสกุล .....

เลขที่บัตรประชาชน □-□□□□-□□□□□-□□-□ โทรศัพท์ .....

E - Mail : .....

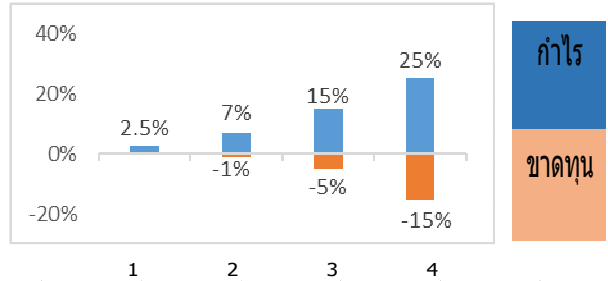
ขอความกรุณาท่านให้ข้อมูลให้ครบถ้วนทั้ง 10 ข้อ เพื่อบริษัทจะสามารถประเมินความสามารถในการรับความเสี่ยงในการลงทุนของท่านได้ หากให้ข้อมูลไม่ครบถ้วนทั้ง 10 ข้อ บริษัทจำเป็นต้องปฏิบัติตามคำสั่งของ ก.ล.ต. โดยไม่ให้คำแนะนำการลงทุนและไม่ขายหน่วยลงทุนให้แก่ท่าน ทั้งนี้เป็นไปตามประกาศคณะกรรมการกำกับตลาดทุน ที่ ทธ. 35/2556 เรื่อง มาตรฐานการประกอบธุรกิจ โครงสร้างการบริหารงาน ระบบงานและการให้บริการของผู้ประกอบธุรกิจหลักทรัพย์ และผู้ประกอบธุรกิจสัญญาซื้อขายล่วงหน้า

กรุณาเลือกคำตอบที่ท่านคิดว่าเหมาะสมกับผู้ลงทุนโดยวงกลม  ในแต่ละหัวข้อดังต่อไปนี้

**คำถามข้อ 1-10 ใช้เพื่อประเมินความเหมาะสมในการลงทุนของท่าน**

- ปัจจุบันท่านอายุเท่าไร
  - มากกว่า 55 ปี
  - 45 – 55 ปี
  - 35 – 44 ปี
  - น้อยกว่า 35 ปี
- ปัจจุบันท่านมีภาระทางการเงินและค่าใช้จ่ายประจำ เช่น ค่าผ่อนบ้าน รถ ค่าใช้จ่ายส่วนตัว และค่าเลี้ยงดูครอบครัวเป็นสัดส่วนเท่าใด
  - มากกว่าร้อยละ 75 ของรายได้ทั้งหมด
  - ระหว่างร้อยละ 50 ถึงร้อยละ 75 ของรายได้ทั้งหมด
  - ระหว่างร้อยละ 25 ถึงร้อยละ 50 ของรายได้ทั้งหมด
  - น้อยกว่าร้อยละ 25 ของรายได้ทั้งหมด
- ท่านมีสถานภาพทางการเงินในปัจจุบันอย่างไร
  - มีทรัพย์สินน้อยกว่าหนี้สิน
  - มีทรัพย์สินเท่ากับหนี้สิน
  - มีทรัพย์สินมากกว่าหนี้สิน
  - มีความมั่นใจว่ามีเงินออมหรือเงินลงทุนเพียงพอสำหรับการใช้ชีวิตหลังเกษียณอายุแล้ว
- ท่านเคยมีประสบการณ์ หรือมีความรู้ในการลงทุนในทรัพย์สินกลุ่มใดต่อไปนี้บ้าง (เลือกได้มากกว่า 1 ข้อ)
  - เงินฝากธนาคาร
  - พันธบัตรรัฐบาล หรือกองทุนรวมพันธบัตรรัฐบาล
  - หุ้นกู้ หรือกองทุนรวมตราสารหนี้
  - หุ้นสามัญ หรือกองทุนรวมหุ้น หรือทรัพย์สินอื่นที่มีความเสี่ยงสูง
- ระยะเวลาที่ท่านคาดว่าจะไม่มีความจำเป็นต้องใช้เงินลงทุนนี้
  - ไม่เกิน 1 ปี
  - 1 ถึง 3 ปี
  - 3 ถึง 5 ปี
  - มากกว่า 5 ปี
- วัตถุประสงค์หลักในการลงทุนของท่าน คือ
  - เน้นเงินต้นต้องปลอดภัยและได้รับผลตอบแทนสม่ำเสมอแต่ต่ำได้
  - เน้นโอกาสได้รับผลตอบแทนที่สม่ำเสมอ แต่อาจเสี่ยงที่จะสูญเสียเงินต้นได้บ้าง
  - เน้นโอกาสได้รับผลตอบแทนที่สูงขึ้น แต่อาจเสี่ยงที่จะสูญเสียเงินต้นได้มากขึ้น
  - เน้นผลตอบแทนสูงสุดในระยะยาวแต่อาจเสี่ยงที่จะสูญเสียเงินต้นส่วนใหญ่ได้

7. เมื่อพิจารณาารูปแสดงตัวอย่างผลตอบแทนของกลุ่มการลงทุนที่อาจเกิดขึ้นด้านล่าง ท่านเต็มใจที่จะลงทุนในกลุ่มการลงทุนใดมากที่สุด



- กลุ่มการลงทุนที่ 1 มีโอกาสได้รับผลตอบแทน 2.5% โดยไม่ขาดทุนเลย
  - กลุ่มการลงทุนที่ 2 มีโอกาสได้รับผลตอบแทนสูงสุด 7% แต่อาจมีผลขาดทุนได้ถึง 1%
  - กลุ่มการลงทุนที่ 3 มีโอกาสได้รับผลตอบแทนสูงสุด 15% แต่อาจมีผลขาดทุนได้ถึง 5%
  - กลุ่มการลงทุนที่ 4 มีโอกาสได้รับผลตอบแทนสูงสุด 25% แต่อาจมีผลขาดทุนได้ถึง 15%
- ถ้าท่านเลือกลงทุนในทรัพย์สินที่มีโอกาสได้รับผลตอบแทนมากแต่มีโอกาสขาดทุนสูงด้วยเช่นกันท่านจะรู้สึกอย่างไร
    - กังวลและตื่นตระหนกกลัวขาดทุน
    - ไม่สบายใจแต่พอเข้าใจได้บ้าง
    - เข้าใจและรับความผันผวนได้ในระดับหนึ่ง
    - ไม่กังวลกับโอกาสขาดทุนสูงและหวังกับผลตอบแทนที่อาจจะได้รับสูงขึ้น
  - ท่านจะรู้สึกกังวล/รับไม่ได้ เมื่อมูลค่าเงินลงทุนของท่านมีการปรับตัวลดลงในสัดส่วนเท่าใด
    - 5% หรือน้อยกว่า
    - มากกว่า 5% - 10%
    - มากกว่า 10% - 20%
    - มากกว่า 20% ขึ้นไป
  - หากปีที่แล้วท่านลงทุนไป 100,000 บาท ปีนี้ท่านพบว่ามูลค่าเงินลงทุนลดลงเหลือ 85,000 บาท ท่านจะทำอย่างไร
    - ตกใจ และต้องการขายการลงทุนที่เหลือทิ้ง
    - กังวลใจ และจะปรับเปลี่ยนการลงทุนบางส่วนไปในทรัพย์สินที่เสี่ยงน้อยลง
    - อดทนถือต่อไปได้ และรอผลตอบแทนปรับตัวกลับมา
    - ยังมั่นใจ เพราะเข้าใจว่าต้องลงทุนระยะยาว และจะเพิ่มเงินลงทุนในแบบเดิมเพื่อเฉลี่ยต้นทุน



**วิธีคำนวณระดับความเสี่ยง**

**ระดับความเสี่ยงการลงทุนในกองทุนและตราสารหนี้ที่คุณรับได้**

คุณเป็นนักลงทุนแบบไหน	ระดับความเสี่ยงของกองทุนและ ตราสารหนี้ที่คุณลงทุนได้
<p><b>นักลงทุนที่รับความเสี่ยงได้ต่ำ</b> ต้องการผลตอบแทนจากการลงทุนมากกว่าการฝากเงินธนาคารเล็กน้อยไม่ต้องการความเสี่ยงและมีวัตถุประสงค์การลงทุนในระยะสั้นๆ</p> <p>1 : ความเสี่ยงต่ำ</p>	<p>ระดับ 1</p>
<p><b>นักลงทุนที่รับความเสี่ยงได้ปานกลางถึงค่อนข้างต่ำ</b> นักลงทุนที่รับความเสี่ยงได้น้อยเน้นปกป้องเงินลงทุนโดยมุ่งหวังผลตอบแทนสม่ำเสมอจากการลงทุน</p> <p>2 : ความเสี่ยงปานกลางค่อนข้างต่ำ</p>	<p>ระดับ 1 – 4</p>
<p><b>นักลงทุนที่รับความเสี่ยงได้ปานกลางถึงค่อนข้างสูง</b></p> <p>ท่านสามารถยอมรับมูลค่าการลงทุนที่ลดลงเป็นครั้งคราวได้</p> <p>3 : ความเสี่ยงปานกลางค่อนข้างสูง</p>	<p>ระดับ 1 – 5</p>
<p><b>นักลงทุนที่รับความเสี่ยงได้สูง</b> ท่านสามารถรับความผันผวนของตลาดได้ และยอมรับการขาดทุนได้โดยมุ่งหวังการเติบโตของเงินลงทุนและผลตอบแทนในระยะยาว</p> <p>4 : ความเสี่ยงสูง</p>	<p>ระดับ 1 – 7</p>
<p><b>นักลงทุนที่รับความเสี่ยงได้สูงมาก</b> ท่านสามารถรับความเสี่ยงในระดับที่สูงมากได้ยอมรับการขาดทุนอย่างมีนัยสำคัญได้หากมีโอกาสได้รับผลตอบแทนสูงจากการลงทุน</p> <p>5 : ความเสี่ยงสูงมาก</p>	<p>ระดับ 1 – 8</p>

**เงื่อนไขและข้อตกลง/ Terms and Conditions**

1. ลูกค้ายินยอมให้ข้อมูลแก่เจ้าหน้าที่ของ บลจ.เอเชีย เวลท์ จำกัด เพื่อประกอบการจัดทำแบบประเมิน Suitability Test ของลูกค้า และลูกค้ารับทราบว่าได้ทำแบบสอบถามนี้เพื่อประโยชน์ในการรับทราบความเสี่ยงในการลงทุนที่รับได้ของตนเอง
2. ระดับความเสี่ยงในการลงทุนของลูกค้าประเมินจากข้อมูลที่ลูกค้าแจ้งแก่เจ้าหน้าที่บริษัทเท่านั้น ทั้งนี้ มิได้เป็นการแสดงว่าบริษัท ยอมรับถึงความถูกต้องที่แท้จริงความครบถ้วนหรือความน่าเชื่อถือของข้อมูลของลูกค้าที่ลูกค้าได้แจ้งและผลการประเมินดังกล่าว
3. เมื่อเจ้าหน้าที่ของบริษัทฯ ทำการประเมินความเสี่ยงในการลงทุนของลูกค้า และได้แจ้งให้ลูกค้าทราบถึงผลการประเมินระดับความเสี่ยงในการลงทุนของลูกค้า ถือว่าลูกค้าได้รับทราบการประเมินของตนเอง (ซึ่งประมวลผลจากข้อมูลที่ลูกค้าให้กับเจ้าหน้าที่ของบริษัท) และลูกค้ารับทราบระดับความเสี่ยงในการลงทุนของตนเองแล้ว
4. ลูกค้าควรศึกษาข้อมูลที่เกี่ยวข้องกับการลงทุน (รวมทั้ง ค่าเตือนเกี่ยวกับการลงทุนและความเสี่ยงในการลงทุนและ ควรขอคำแนะนำในการลงทุนจากผู้ที่สามารถให้คำแนะนำการลงทุนแก่ลูกค้าได้) ให้รอบคอบถี่ถ้วนควบคู่กับการศึกษาผลการประเมินความเสี่ยงในการลงทุน เพื่อใช้ประกอบการตัดสินใจลงทุนในหลักทรัพย์ สัญญาซื้อขายล่วงหน้าตราสารหรือการลงทุนประเภทอื่นๆ ที่เหมาะสมกับตนเองแล้วจึงตัดสินใจลงทุน ทั้งนี้ข้อมูลเกี่ยวกับการลงทุน หรือตราสารที่ได้รับจากตัวแทนของบริษัทฯ (ถ้ามี) เป็นเพียงข้อมูลส่วนหนึ่งเพื่อประกอบการตัดสินใจการลงทุนของลูกค้าเท่านั้น
5. การลงทุนขึ้นอยู่กับมติตัดสินใจของลูกค้าเอง ซึ่งไม่ผูกพันกับผลการประเมินของลูกค้า และอาจมิได้เป็นไปตามระดับความเสี่ยงของการลงทุนที่ได้รับตามแบบประเมินนี้ รวมทั้ง ลูกค้ายินยอมรับความเสี่ยงที่เกิดจากการลงทุน ในกรณีที่ ลูกค้าตัดสินใจลงทุนในระดับความเสี่ยงที่สูงกว่าระดับความเสี่ยงของการลงทุนจากผลประเมินถือว่าลูกค้า ตกลงที่จะยินยอมรับความเสี่ยงของการลงทุนนั่นเอง ลูกค้ายอมรับว่าการดำเนินการลงทุนของลูกค้าอาจจะไม่เป็นไปตามผลการประเมิน และอาจไม่แน่นอนและสามารถเปลี่ยนแปลงไปจากผลการประเมินได้
6. บริษัทฯ ผู้บริหาร รวมทั้งพนักงาน เจ้าหน้าที่ของบริษัทฯ ไม่มีความรับผิดชอบ หรือหน้าที่ต่อความเสียหายใดๆ ที่เกิดขึ้นจากการลงทุนของลูกค้า
7. บริษัทฯ ขอสงวนสิทธิ์ในการแก้ไข ปรับปรุง หรือเปลี่ยนแปลงแบบประเมินความเสี่ยงในการลงทุนของลูกค้า ผลการประเมินและข้อมูลที่เกี่ยวข้อง โดยไม่จำเป็นต้องแจ้งให้ทราบล่วงหน้าแต่อย่างใด
8. แบบประเมิน การดำเนินการที่เกี่ยวข้อง และข้อมูลที่เกี่ยวข้องมิใช่เพื่อบริการ เฉพาะนักลงทุนในประเทศไทยเท่านั้น ซึ่งลูกค้าได้อ่านค่าเตือนข้างต้น และข้อมูลที่เกี่ยวข้องแล้ว และลูกค้าได้เข้าใจและตกลงตามค่าเตือนและข้อตกลงที่เกี่ยวข้องเป็นที่เรียบร้อยแล้ว
9. ลูกค้ารับทราบว่าเอกสารใดๆ อันเนื่องเกี่ยวกับลูกค้าที่จะออกโดยบริษัทฯ อาทิเช่น หนังสือรับรองการหักภาษี ณ ที่จ่าย เป็นต้น บริษัทฯ จะระบุชื่อลูกค้าในส่วนที่เกี่ยวข้องตามชื่อบัญชีที่ลูกค้าเปิดกับบริษัทฯ เท่านั้น เช่น ในกรณีที่ลูกค้าเปิดบัญชีร่วมตั้งแต่ 2 คนขึ้นไป และมีการโอนเงินปันผลจากการลงทุนหรือโอนผลประโยชน์อื่นใดเข้าบัญชีร่วมดังกล่าว ลูกค้าอาจไม่สามารถนำไปเรียกภาษี หัก ณ ที่จ่าย คืนได้ในภายหลัง

โดยการลงนามในเอกสารนี้ **ข้าพเจ้าขอรับรองและยืนยันว่า ข้อมูลรายละเอียดข้างต้นเป็นความจริงทุกประการ และรับทราบถึงผลการประเมินความเสี่ยงที่ประเมินได้** และหากมีการเปลี่ยนแปลงข้อมูลใดๆ ข้าพเจ้าจะแจ้งเป็นลายลักษณ์อักษรทันที และข้าพเจ้าเข้าใจและรับทราบถึงกฎหมาย กฎระเบียบที่เกี่ยวข้อง หรือข้อบังคับของคณะกรรมการ ก.ล.ด. สำนักงานคณะกรรมการ ก.ล.ด. ตลาดหลักทรัพย์แห่งประเทศไทย หน่วยราชการ หรือหน่วยงานที่เกี่ยวข้องกับการทำธุรกรรมต่างๆ ที่ข้าพเจ้าประสงค์

ทั้งนี้ ข้าพเจ้ายินดีปฏิบัติตามกฎระเบียบข้อบังคับในการทำธุรกรรมต่างๆ ที่ข้าพเจ้าประสงค์จะทำอย่างเคร่งครัด และในการนี้ ข้าพเจ้าตกลงยินยอมให้บริษัทฯ ดำเนินการตรวจสอบและเปิดเผยข้อมูลของข้าพเจ้ากับคณะกรรมการ ก.ล.ด. ตลาดหลักทรัพย์แห่งประเทศไทย หน่วยราชการ และ/หรือ หน่วยงานที่มีอำนาจหรือคำสั่งอันชอบด้วยกฎหมาย ข้าพเจ้าตกลงยินยอมให้บริษัทดังกล่าวให้บริการเป็นนายหน้าหรือตัวแทนกับข้าพเจ้าเป็นการชั่วคราว หรือปิดบัญชีซื้อขาย จำกัดปริมาณการซื้อขายและดำเนินการอื่นใดที่เกี่ยวข้องกับการซื้อขายผลิตภัณฑ์ในตลาดทุนของลูกค้าได้เพื่อให้เป็นไปตามคำสั่งหรือร้องขอที่เป็นลายลักษณ์อักษรของสำนักงานคณะกรรมการ ก.ล.ด. หรือคำสั่งอันชอบด้วยกฎหมายของหน่วยงานของรัฐที่มีอำนาจ

